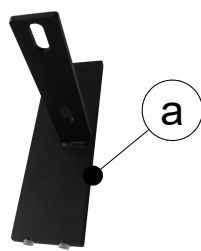




F-3411015

F-3411015A

- I Prima di iniziare il montaggio, identificare tutti i componenti con l'aiuto delle istruzioni.
- GB Before starting to assembly, please identify all components.
- D Vor der Montage, sind die Einzelteile anhand der Montageanleitung zu identifizieren.
- F Avant de débuter le montage, identifiez tous les composants à l'aide de la notice.
- E Antes de iniciar el montaje, identifique todos los componentes con ayuda de la nota.



Attenzione-Attention-Vorsicht-Attention-Atención

- I Si consiglia di effettuare il montaggio su una superficie morbida.
- GB It is a good idea to use a soft protective underlay during assembly.
- D Möbelteile auf eine weiche Oberfläche legen und dann aufstellen.
- F Veuillez poser les pièces sur une surface souple pour l'assemblage.
- E Se aconseja efectuar el montaje sobre una superficie blanda.



- I Pezzo di ricambio.
- GB Spare part.
- D Ersatzteil.
- F Pièce en échange / s.a.v.
- E Repuesto

1

- I Svitare le viti.
- GB Unscrew the screws.
- D Lösen Sie die Schrauben.
- F Dévissez les vis.
- E Destornille los tornillos.

V-0101240207

3

V-3000065770

2

H-A 3411 01 00

calligaris

ASSOCIATO A

 ASSARREDDO ASSOCIAZIONE TECNICI ED INGEGNERI

Calligaris S.p.A.
 Via Trieste, 12
 33044 Manzano (Udine) Italy
 Tel. +39 0432 748211
 calligaris.com

Copyright © Calligaris S.p.a. Tutti i diritti riservati - All right reserved

4

- I Svitare le viti.
- GB Unscrew the screws.
- D Lösen Sie die Schrauben.
- F Dévissez les vis.
- E Destornille los tornillos.

V-0101240207

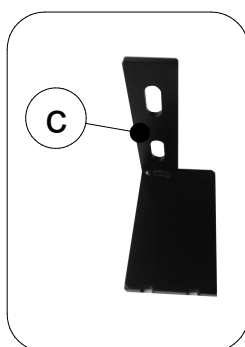
C

6

V-3000065770

5

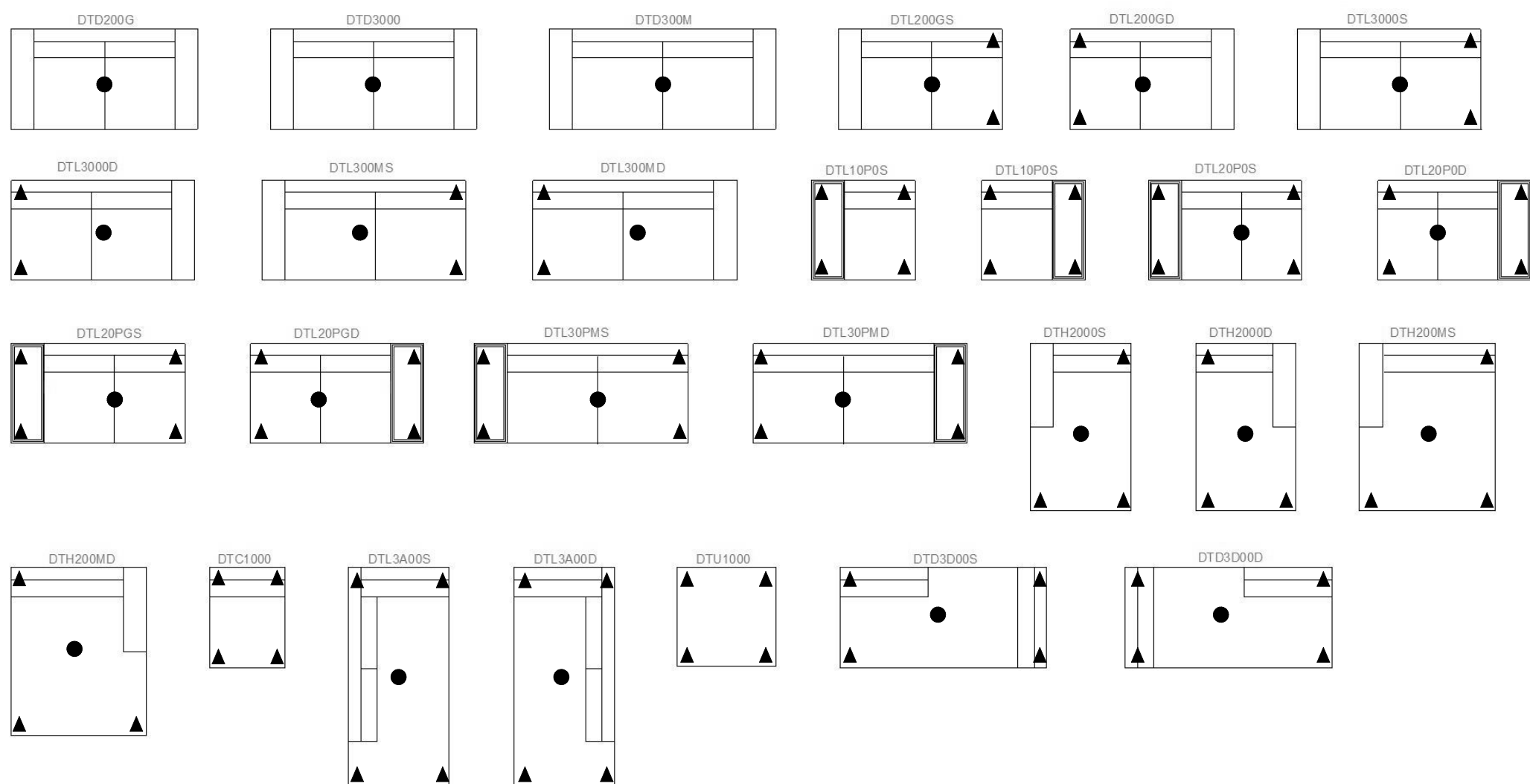
Copyright © Calligaris S.p.a. Tutti i diritti riservati - All right reserved



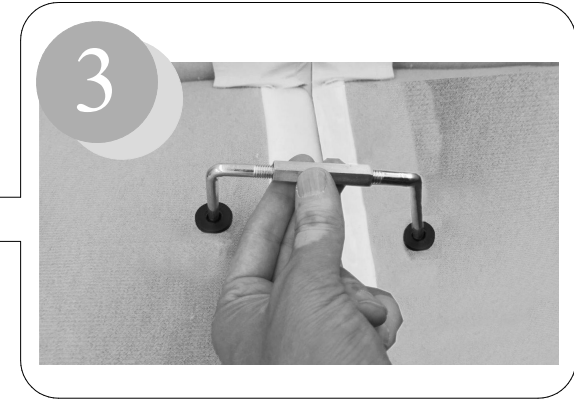
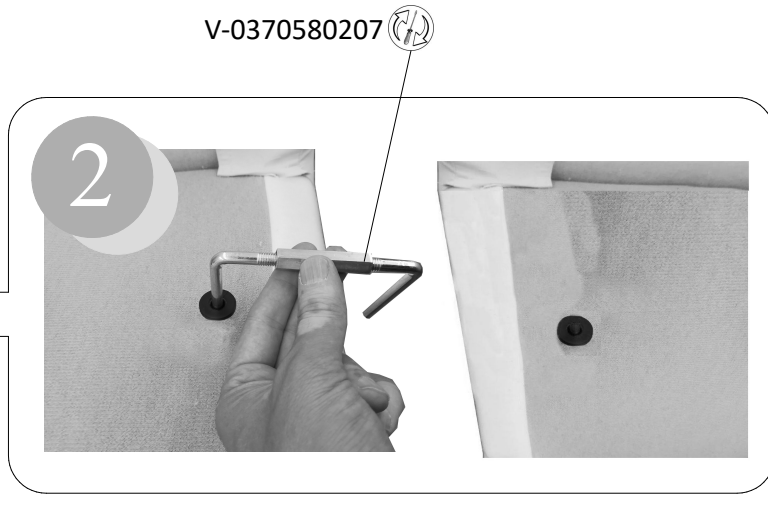
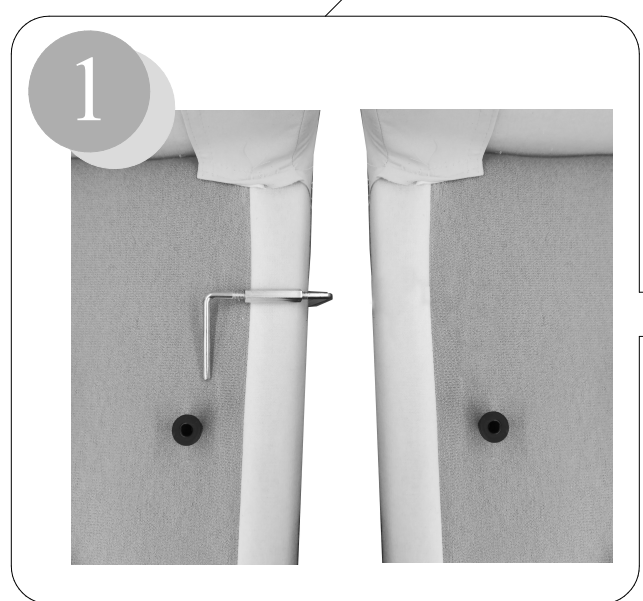
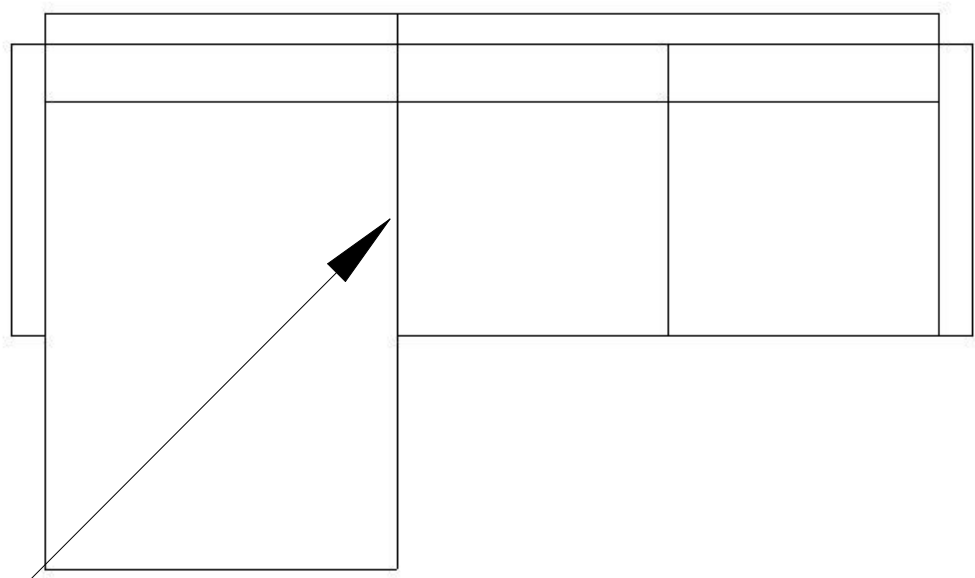
b

V-0440000206

- = b
- ▲ = c



Copyright © Calligaris S.p.a. Tutti i diritti riservati - All right reserved



Attenzione-Attention-Vorsicht-Attention-Atención

- **I** Per sfoderare seguire le seguenti indicazioni.
- **GB** Please follow the instructions to remove the cover
- **D** Beim abziehen des Bezugs, bitte folgende Anweisungen beachten
- **F** Pour enlever la housse veuillez suivre les indications suivantes
- **E** Para desenfundar seguir las siguientes instrucciones

